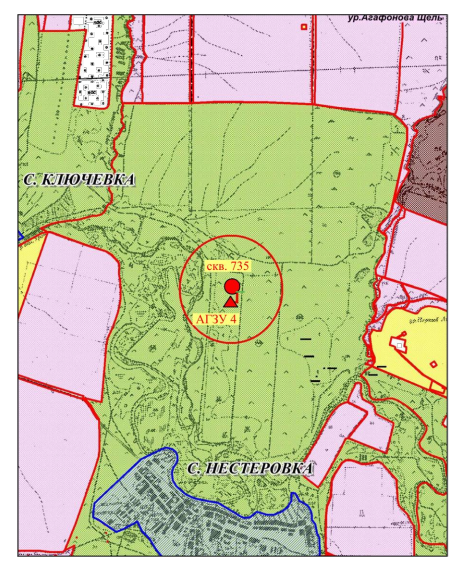




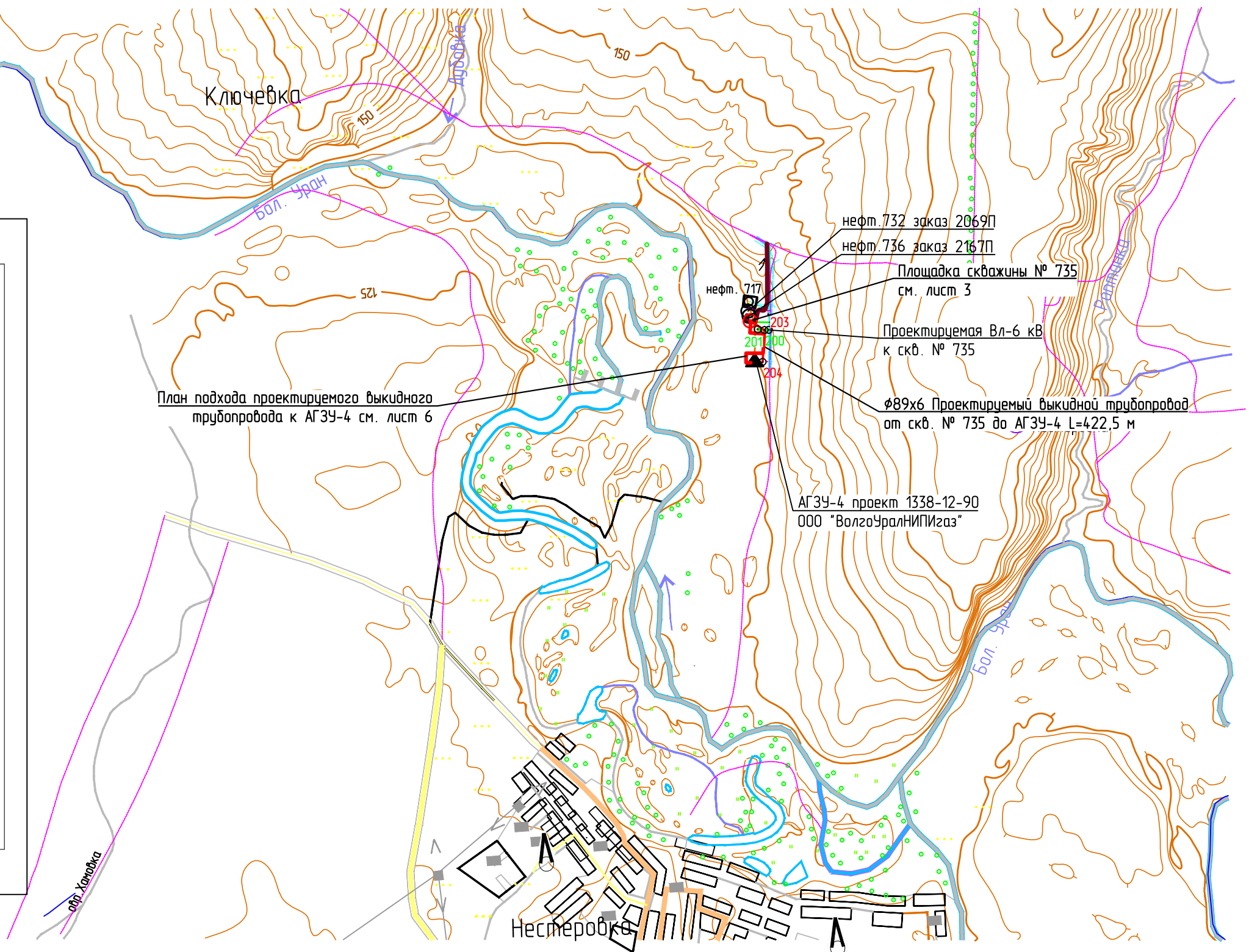
Обзорная схема расположения объекта 2288П "Сбор нефти и газа со скважины 735 Боголюбовского месторождения" в границах Новосергиевского района Оренбургской области
М 1:50000



Условные обозначения

- ▲ проектируемая по проекту № 1338П "ВолгаУралНИПИгаз" АГЗУ
- скв. 735 проектируемая скважина с проектируемым выкидным трубопроводом
- проектируемая Вл 6 кВ

План подхода проектируемого выкидного трубопровода к АГЗУ-4 см. лист 6



УСЛОВНЫЕ ОБОЗНАЧЕНИЯ

Обозначение	Наименование
○ пр. 735	Проектная нефтяная скважина
○ нефт. 717	Существующая нефтяная скважина
—	Проектируемые нефтепроводы
—	Существующие нефтепроводы
—	Проектируемый подъездной путь
● ● ●	Лесопосадка
	Населенные пункты
—	Существующие грунтовые дороги
—	Существующие автодороги

Изм.	Кол.уч.	Лист	№ док.	Подпись	Дата
Разраб.				Гизатуллин	08.14
Провер.					08.14
Руководитель				Ратцев	08.14
ГИП				Фризен	08.14
Н. контроль					08.14

2288П-П					
Сбор нефти и газа со скважины № 735 Боголюбовского месторождения					
Оренбургская область Новосергиевский район с. Нестеровка			Стадия	Лист	Листов
			П	1	7
Проект планировки территории Схема расположения элемента планировочной структуры					

Согласовано
Взамен инв. №
Подпись и дата
Инв. № подл.