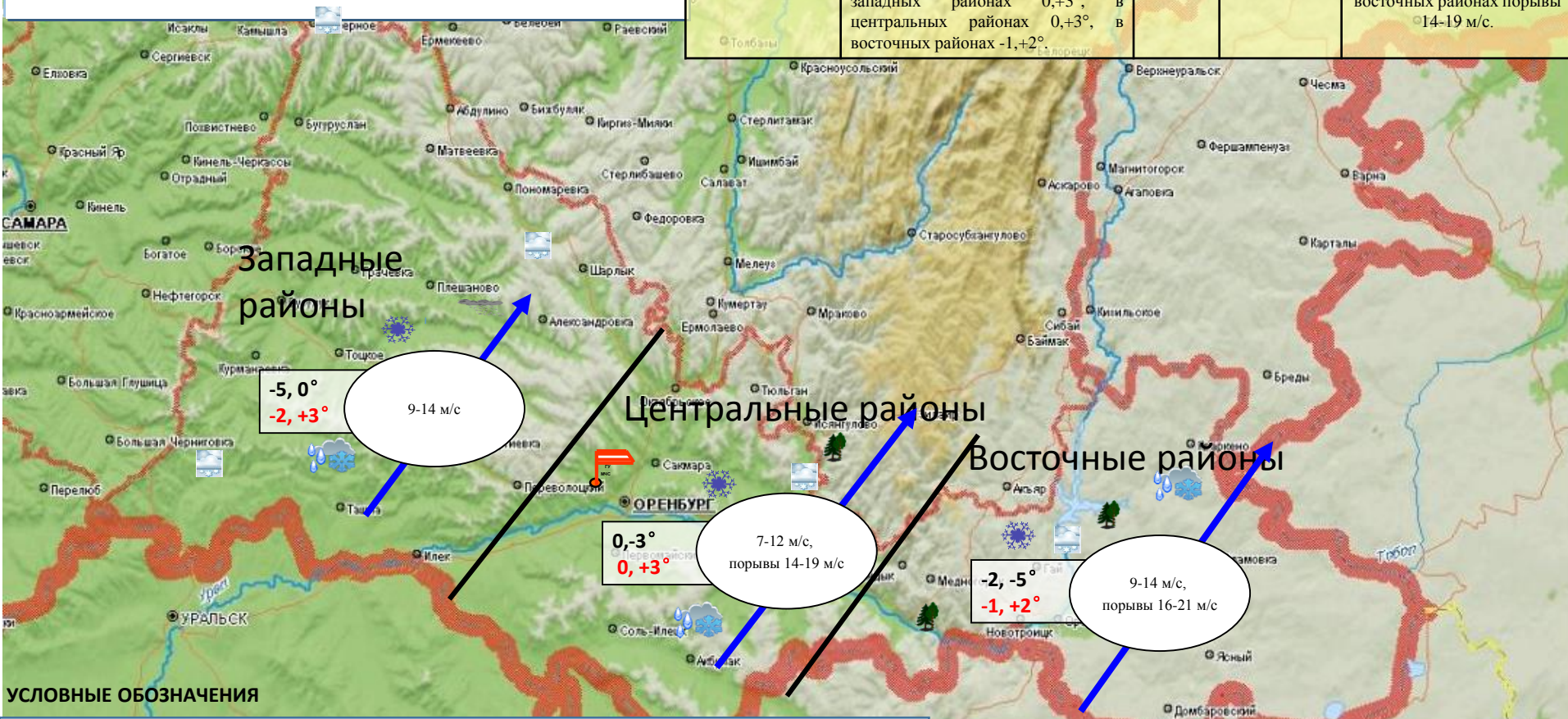


ЕЖЕДНЕВНЫЙ МЕТЕОРОЛОГИЧЕСКИЙ ПРОГНОЗ НА ТЕРРИТОРИИ ОРЕНБУРГСКОЙ ОБЛАСТИ

Опасные явления : не прогнозируются.

Неблагоприятные явления: в ближайшие сутки 22.11.2021 местами по области ожидается метель, гололед, усиление ветра
порывы: ночью преимущественно в восточных районах 16-21 м/с, днем в южных и восточных районах 15-19 м/с. Днем 22.11.2021 в отдельных центральных и южных районах области ожидаются сильные осадки.

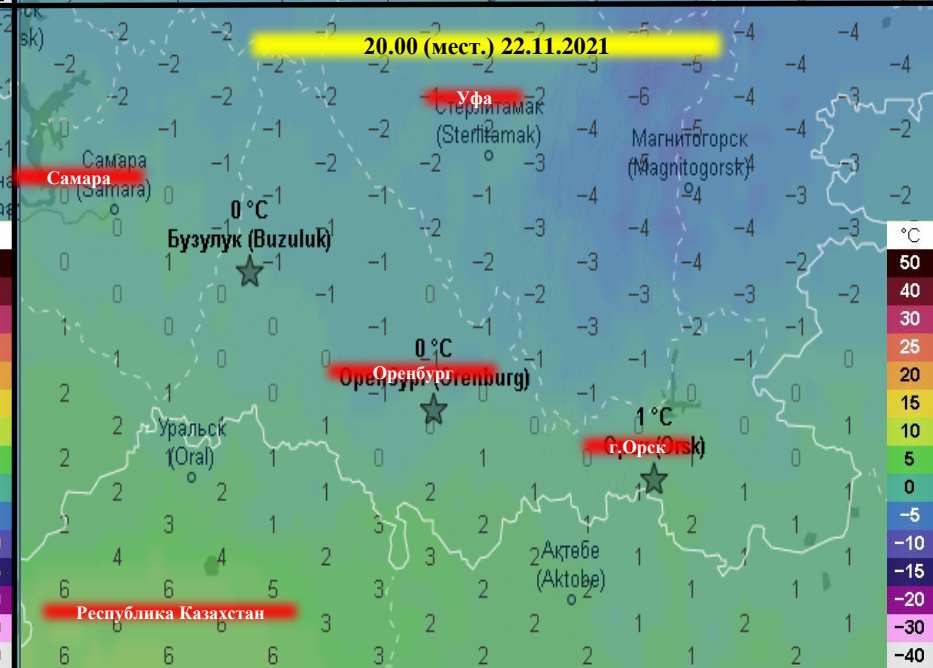
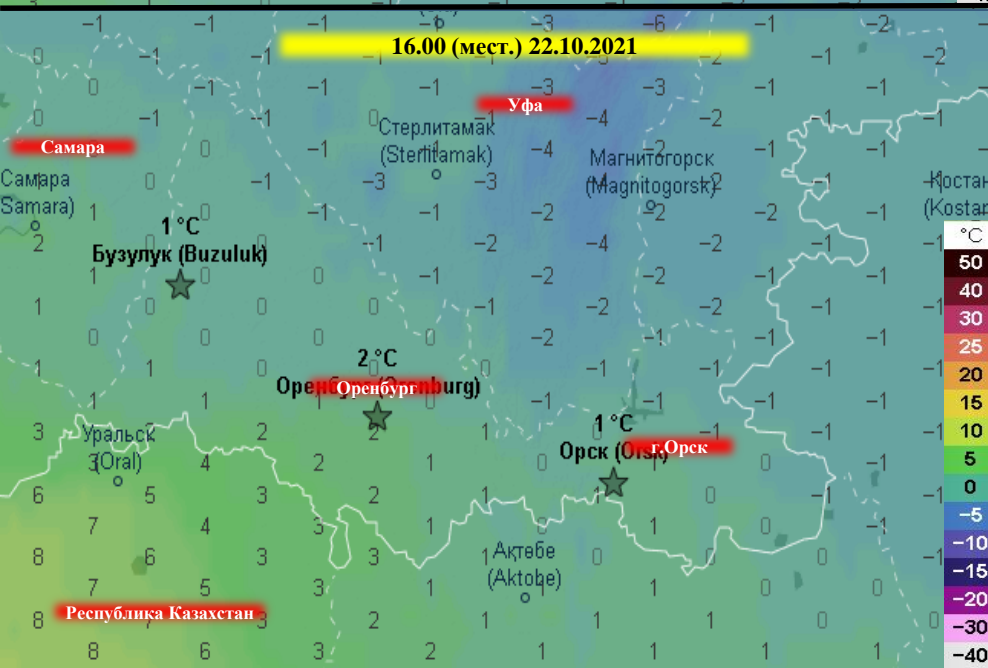
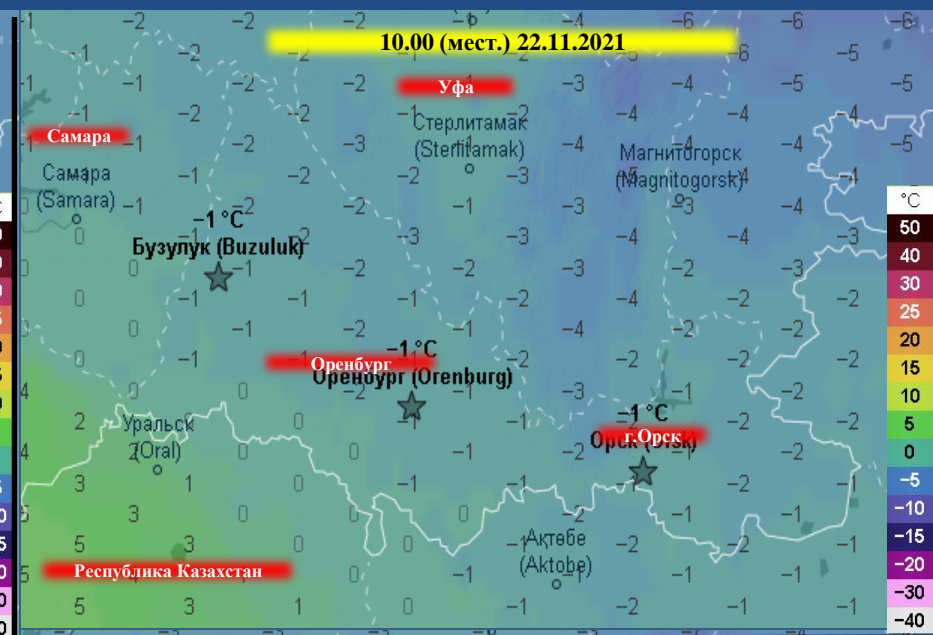
Название	Температура (°C)	Осадки (мм)	Ветер	
			Направление	Скорость (м/с)
Оренбургская область	<p>Ночью: в северных районах -2,-5°, в западных районах 0,-3°, в центральных районах 0,-3°, в восточных районах -2,-5°.</p> <p>Днем: в северных районах +1,-2°, в западных районах 0,+3°, в центральных районах 0,+3°, в восточных районах -1,+2°.</p>	15-49	Слайд 1 ЮЗ	<p>Ночью: 9-14 м/с, преимущественно на востоке порывы 16-21 м/с.</p> <p>Днем: 7-12 м/с, в южных и восточных районах порывы 14-19 м/с.</p>



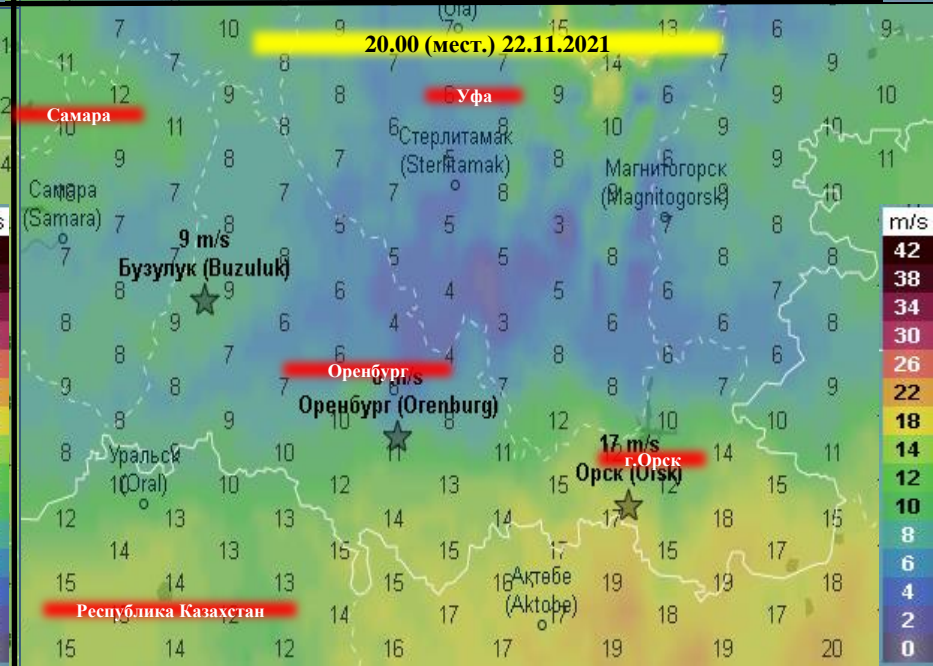
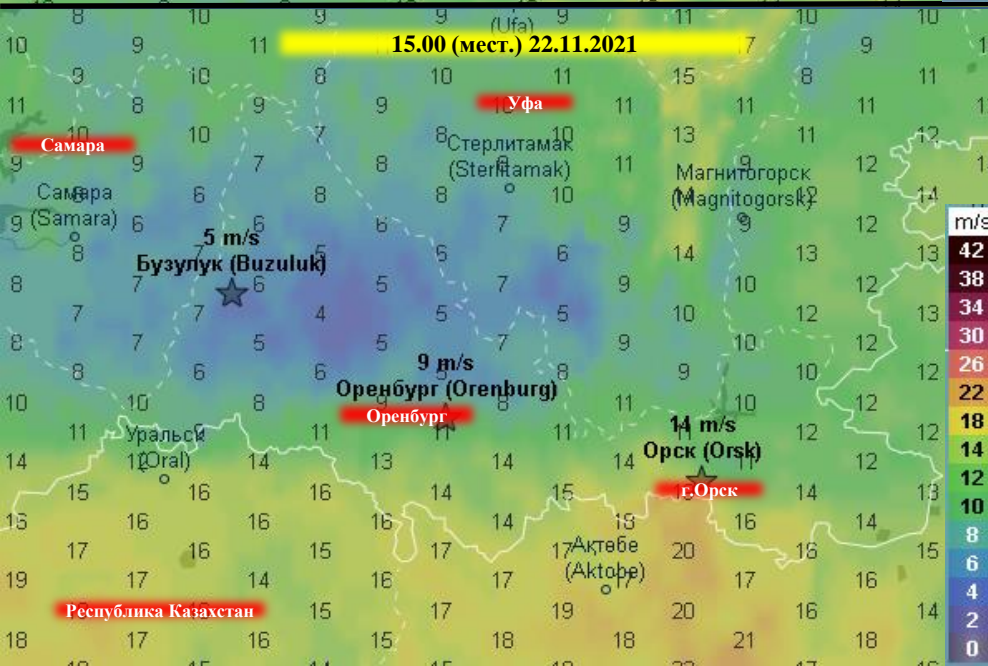
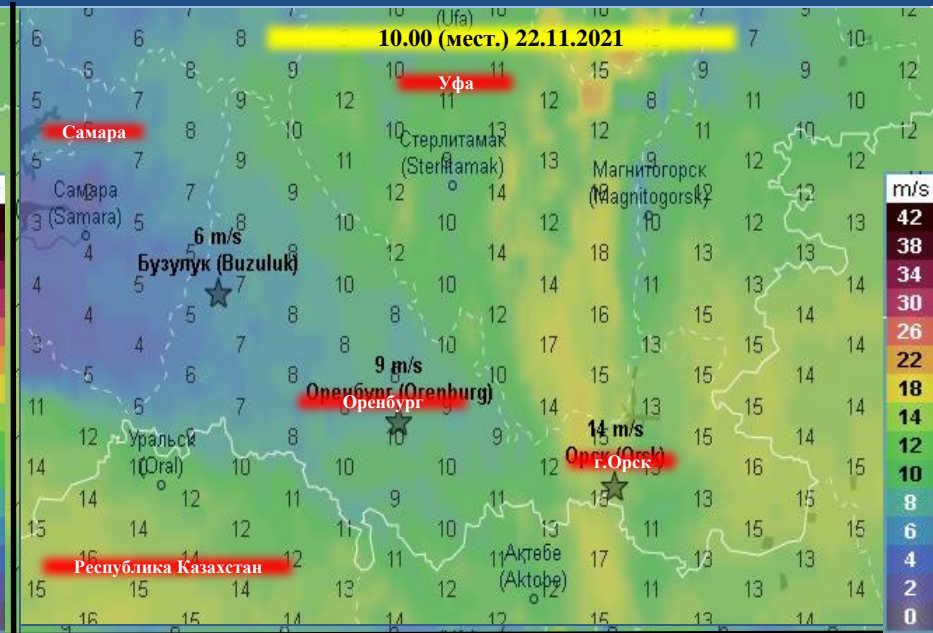
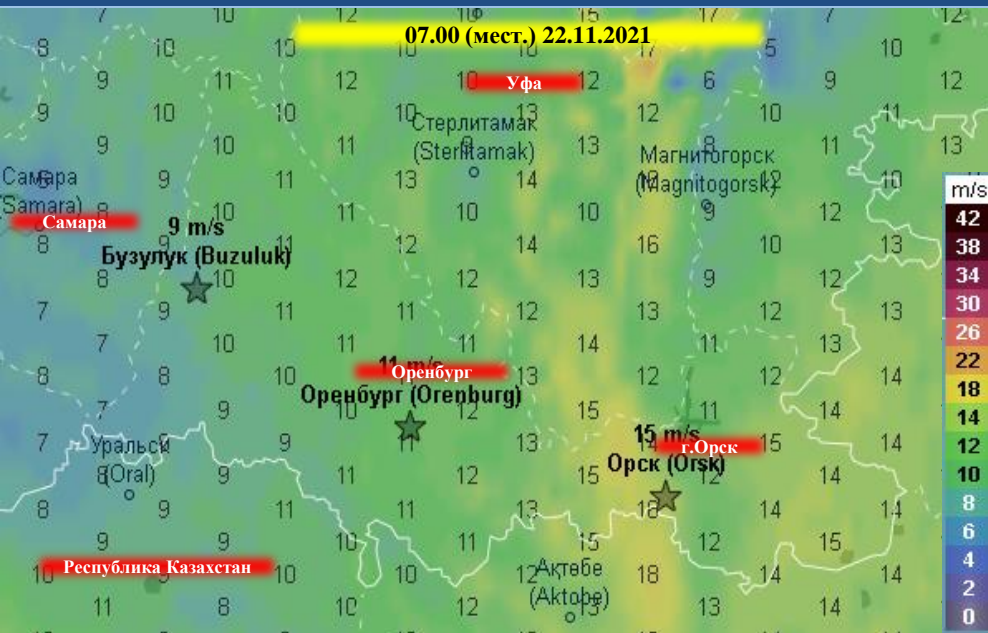
УСЛОВНЫЕ ОБОЗНАЧЕНИЯ

- Ветер	- туман	-Град гололед	- метель
-Снег	- мокрый снег	0...+10° - температура днем	- Подтопления н.п.
-облачно с прояснениями	- дождь	<(-30) °С - Низкие температуры воздуха, ниже 30 °С	> (+30) °С - Высокие температуры воздуха, выше +30 °С
		+4°С - температура ночью	

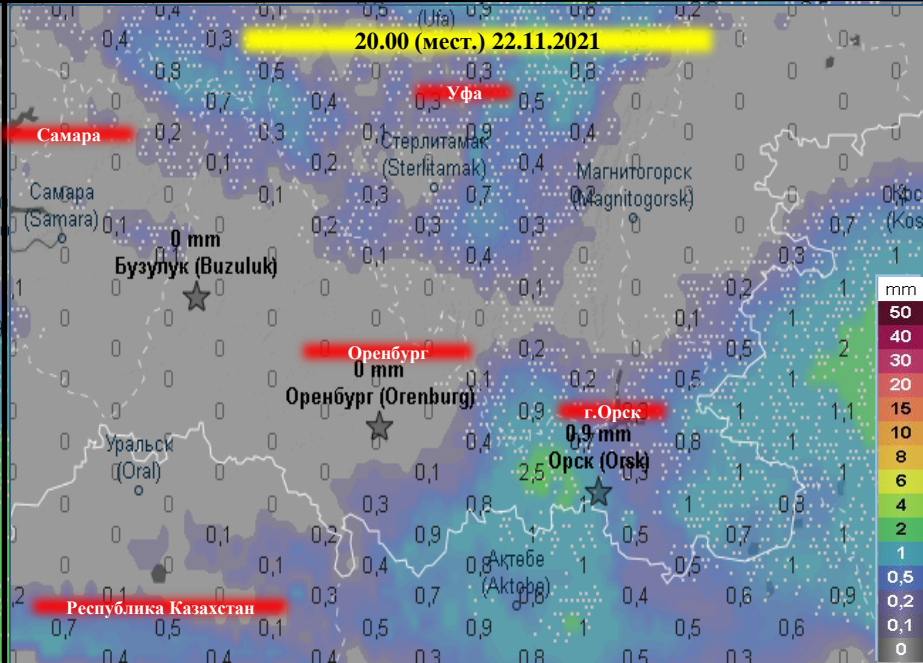
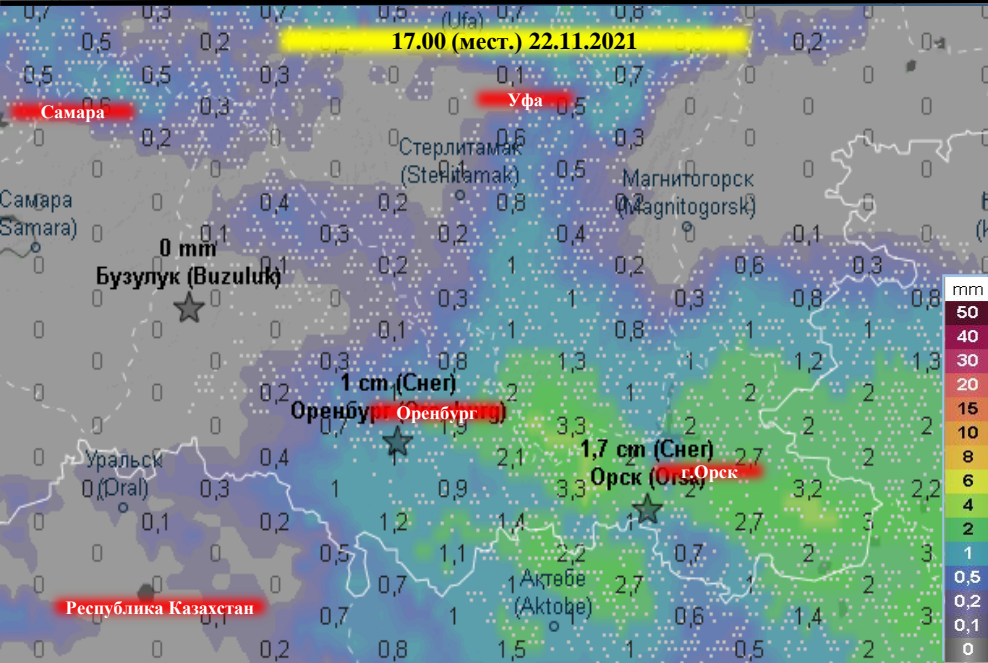
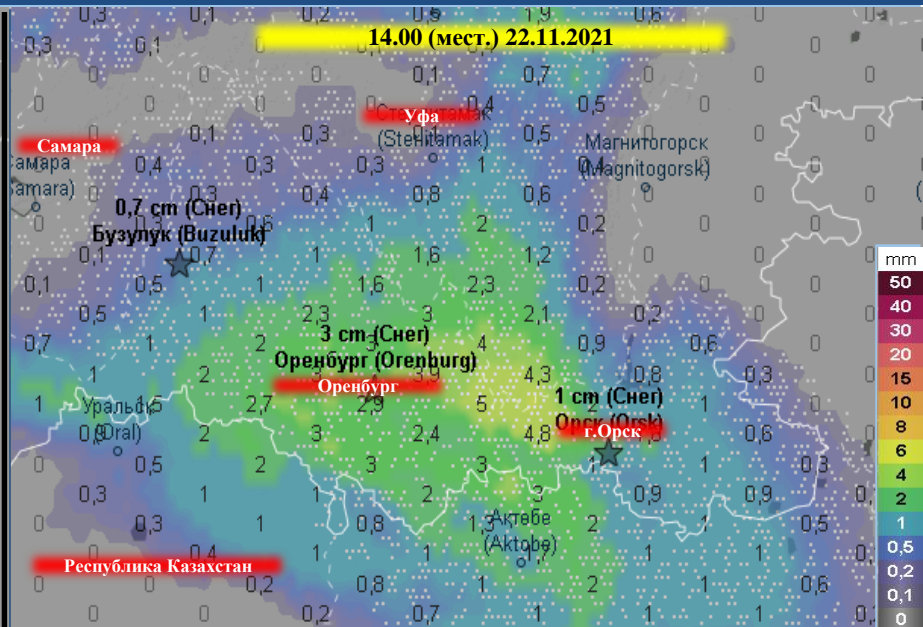
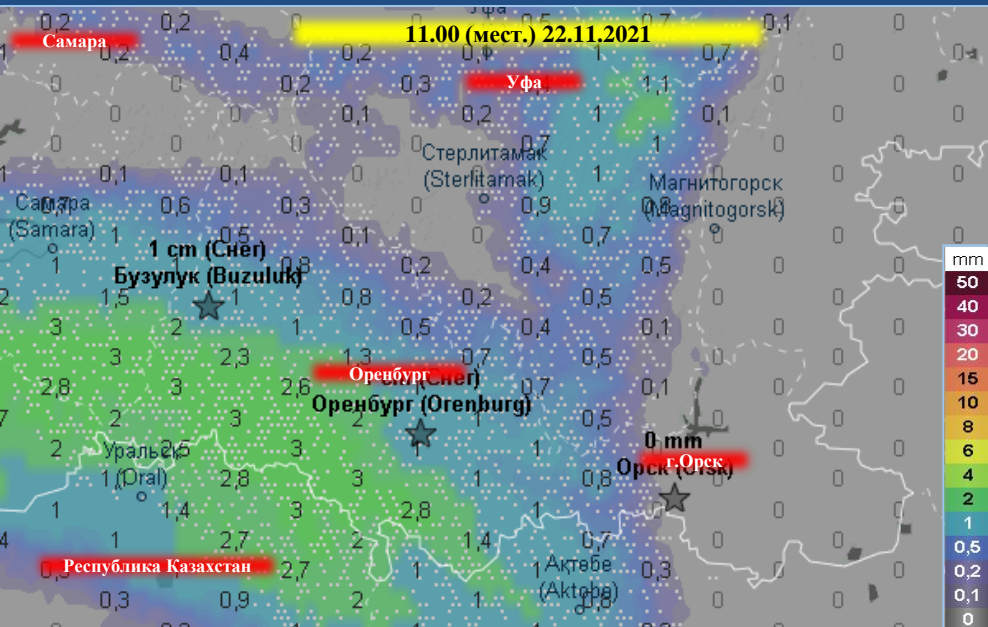
ПРОГНОЗ ТЕМПЕРАТУРНОГО ФОНА НА ТЕРРИТОРИИ ОРЕНБУРГСКОЙ ОБЛАСТИ НА 22.11.2021



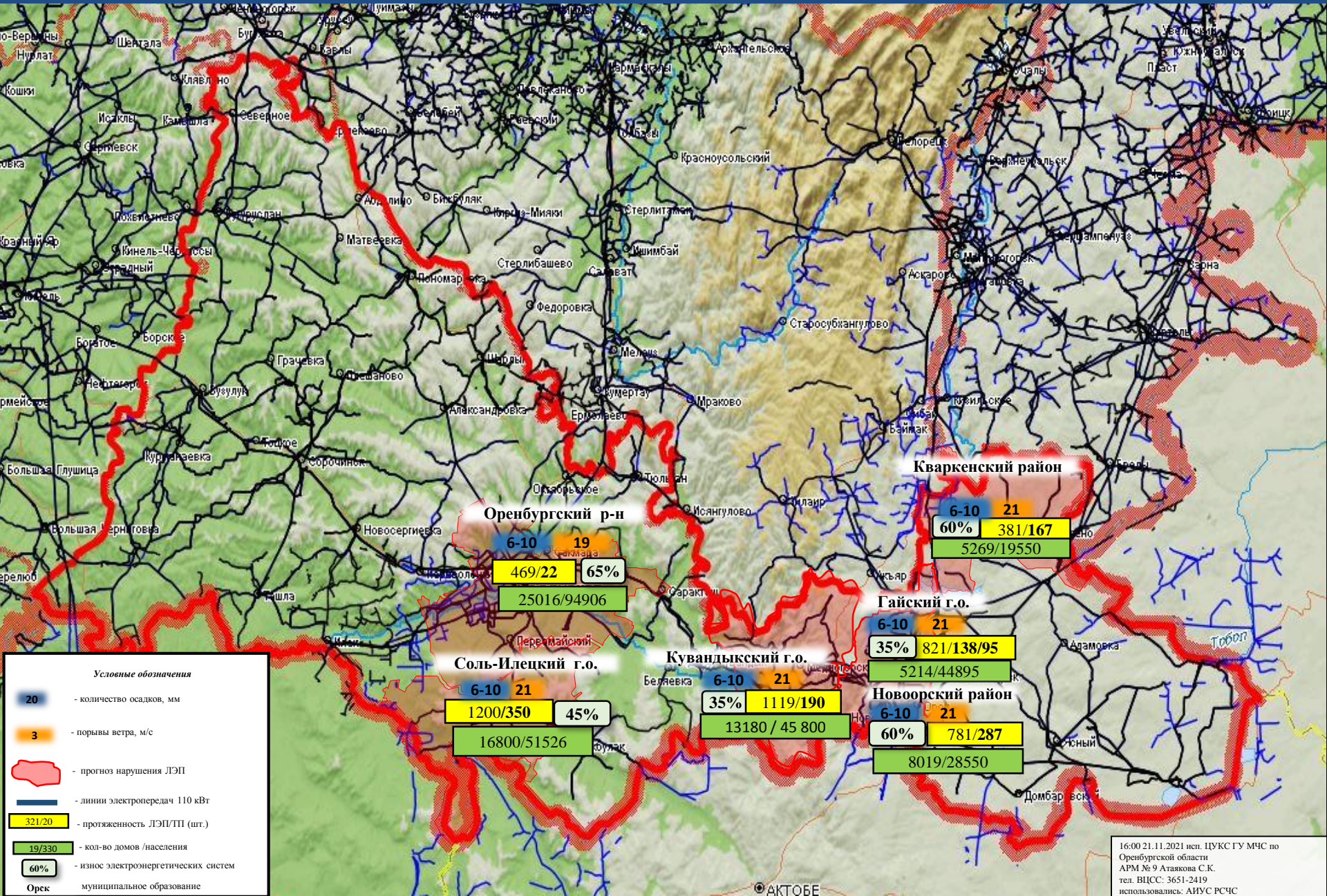
ПРОГНОЗ ПОРЫВОВ ВЕТРА НА ТЕРРИТОРИИ ОРЕНБУРГСКОЙ ОБЛАСТИ НА 22.11.2021



ПРОГНОЗ ОСАДКОВ, ТУМАНА НА ТЕРРИТОРИИ ОРЕНБУРГСКОЙ ОБЛАСТИ НА 22.11.2021

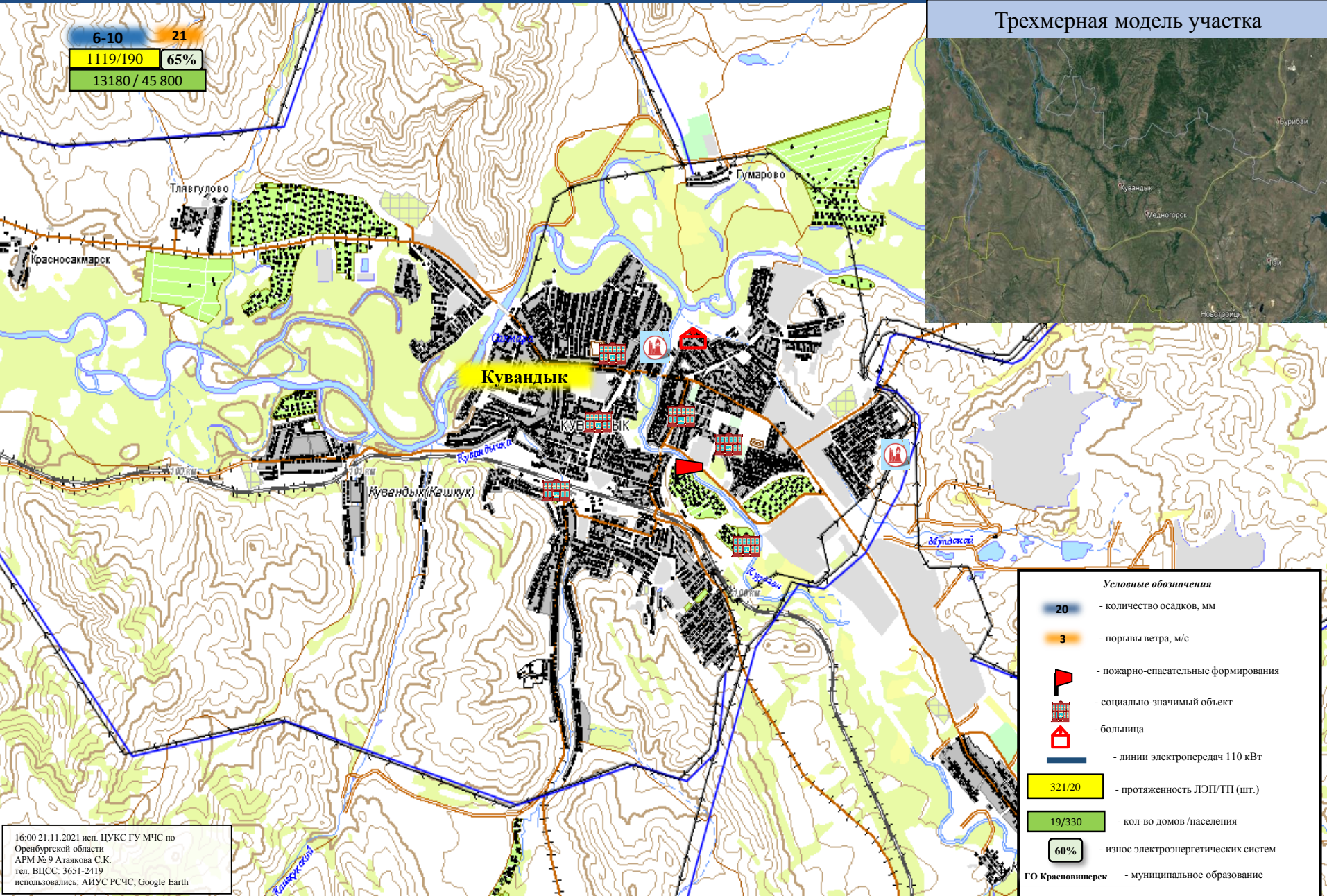


ИНФОРМАЦИОННЫЕ МАТЕРИАЛЫ ПО ОСАДКАМ И ПОРЫВАМ ВЕТРА НА ТЕРРИТОРИИ ОРЕНБУРГСКОЙ ОБЛАСТИ (РИСК НАРУШЕНИЯ ЭЛЕКТРОСНАБЖЕНИЯ НА 22.11.2021)



16:00 21.11.2021 исп. ЦУКС ГУ МЧС по Оренбургской области
АРМ № 9 Атажова С.К.
тел. ВЦСС: 3651-2419
использовались: АИУС РСЧС

ИНФОРМАЦИОННЫЕ МАТЕРИАЛЫ ПО УСИЛЕНИЮ ВЕТРА НА ТЕРРИТОРИИ КУВАНДЫКСКОГО Г.О. ОРЕНБУРГСКОЙ ОБЛАСТИ (РИСК НАРУШЕНИЯ ЭЛЕКТРОСНАБЖЕНИЯ НА 22.11.2021)



Трёхмерная модель участка

Условные обозначения

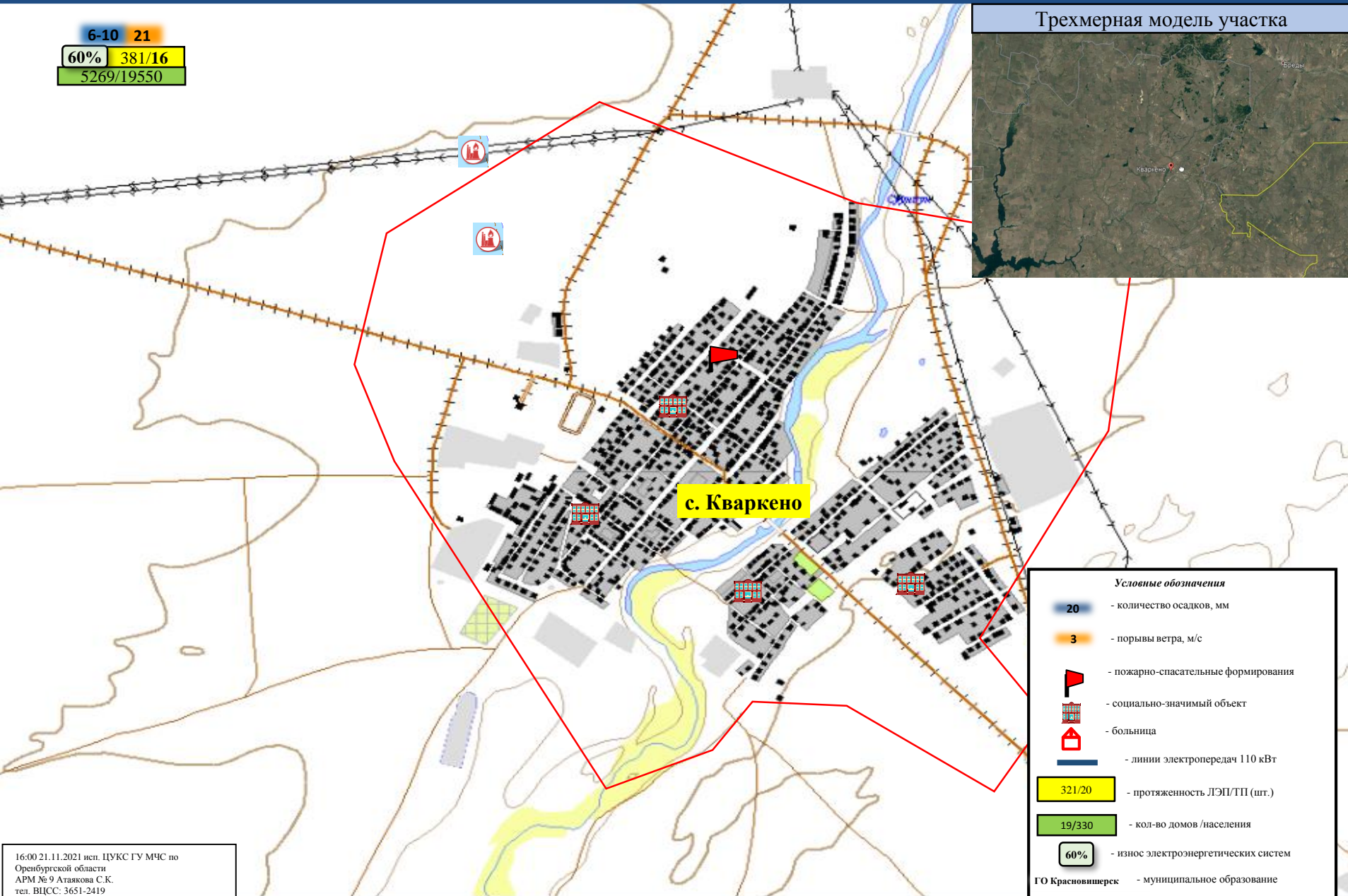
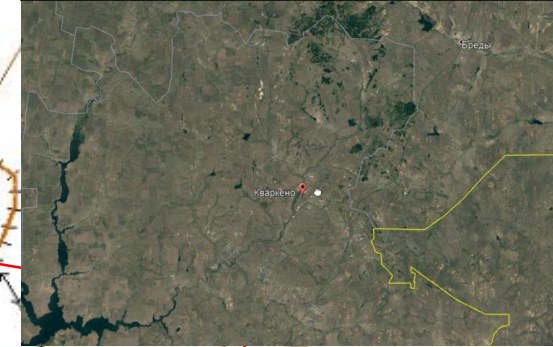
- 20 - количество осадков, мм
- 3 - порывы ветра, м/с
- пожарно-спасательные формирования
- социально-значимый объект
- больница
- - линии электропередач 110 кВт
- 321/20 - протяженность ЛЭП/ТП (шт.)
- 19/330 - кол-во домов /населения
- 60% - износ электроэнергетических систем
- ГО Красновинерск - муниципальное образование

16:00 21.11.2021 исп. ЦУКС ГУ МЧС по Оренбургской области
АРМ № 9 Атаякова С.К.
тел. ВИСС: 3651-2419
использовались: АИУС РСЧС, Google Earth

ИНФОРМАЦИОННЫЕ МАТЕРИАЛЫ ПО УСИЛЕНИЮ ВЕТРА НА ТЕРРИТОРИИ КВАРКЕНСКОГО РАЙОНА (РИСК НАРУШЕНИЯ ЭЛЕКТРОСНАБЖЕНИЯ НА 22.11.2021)

6-10 21
60% 381/16
5269/19550

Трехмерная модель участка

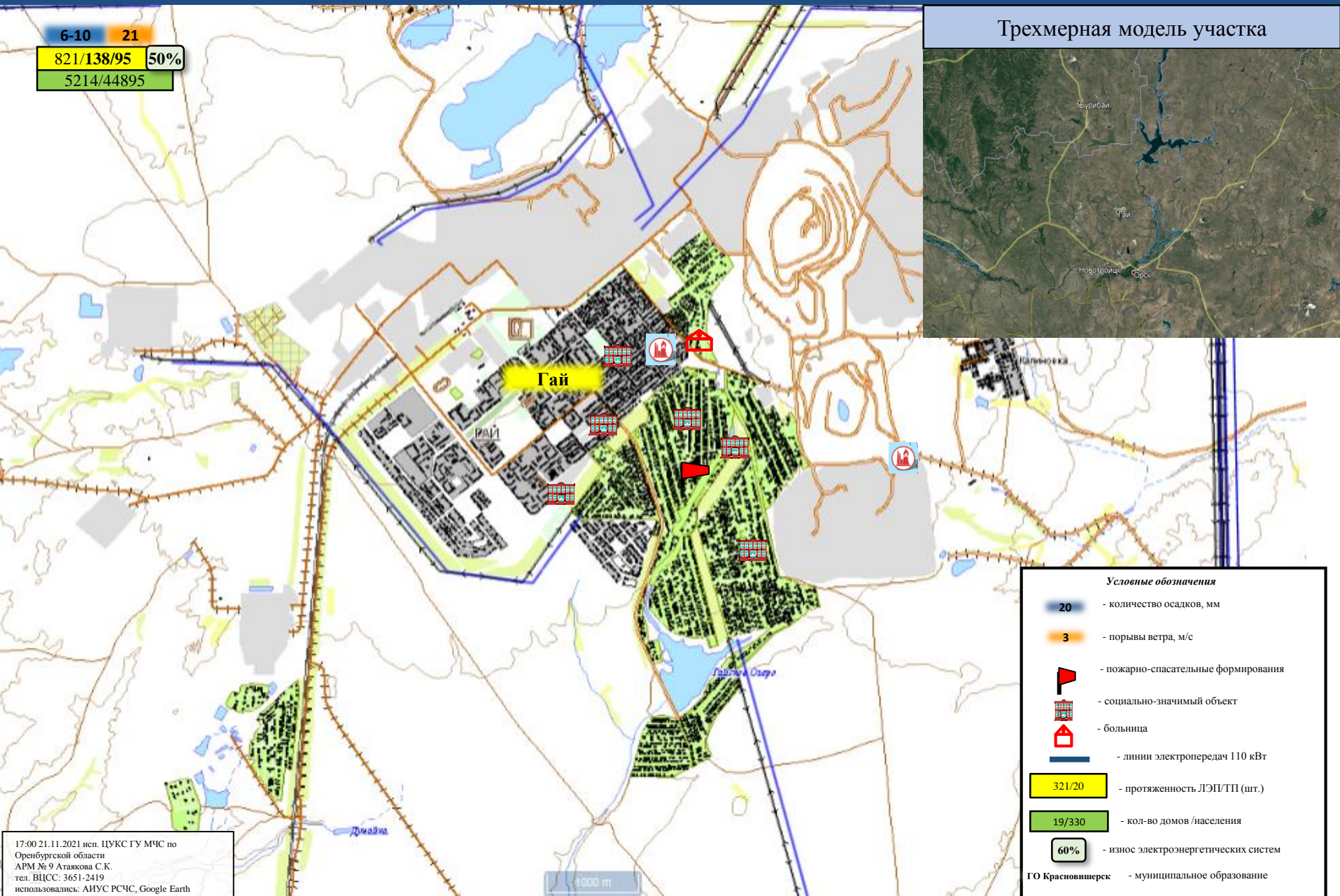


Условные обозначения

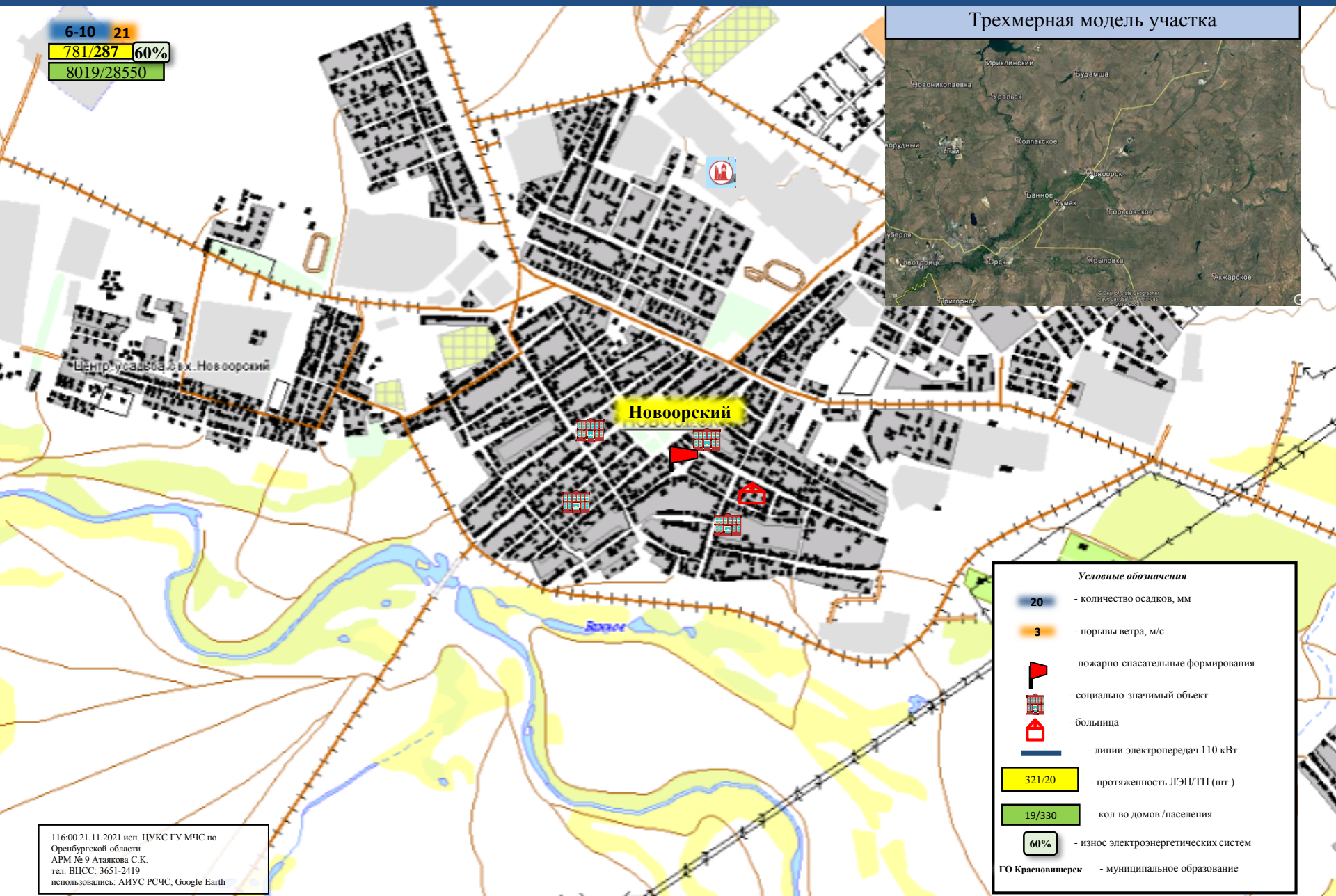
- 20 - количество осадков, мм
- 3 - порывы ветра, м/с
- 🚒 - пожарно-спасательные формирования
- 🏠 - социально-значимый объект
- 🏥 - больница
- ⚡ - линии электропередач 110 кВт
- 321/20 - протяженность ЛЭП/ТП (шт.)
- 19/330 - кол-во домов /населения
- 60% - износ электроэнергетических систем
- ГО Красновинерск - муниципальное образование

16:00 21.11.2021 исп. ЦУКС ГУ МЧС по Оренбургской области
АРМ № 9 Атажкова С.К.
тел. ВПСС: 3651-2419
использовались: АИУС РСЧС, Google Earth

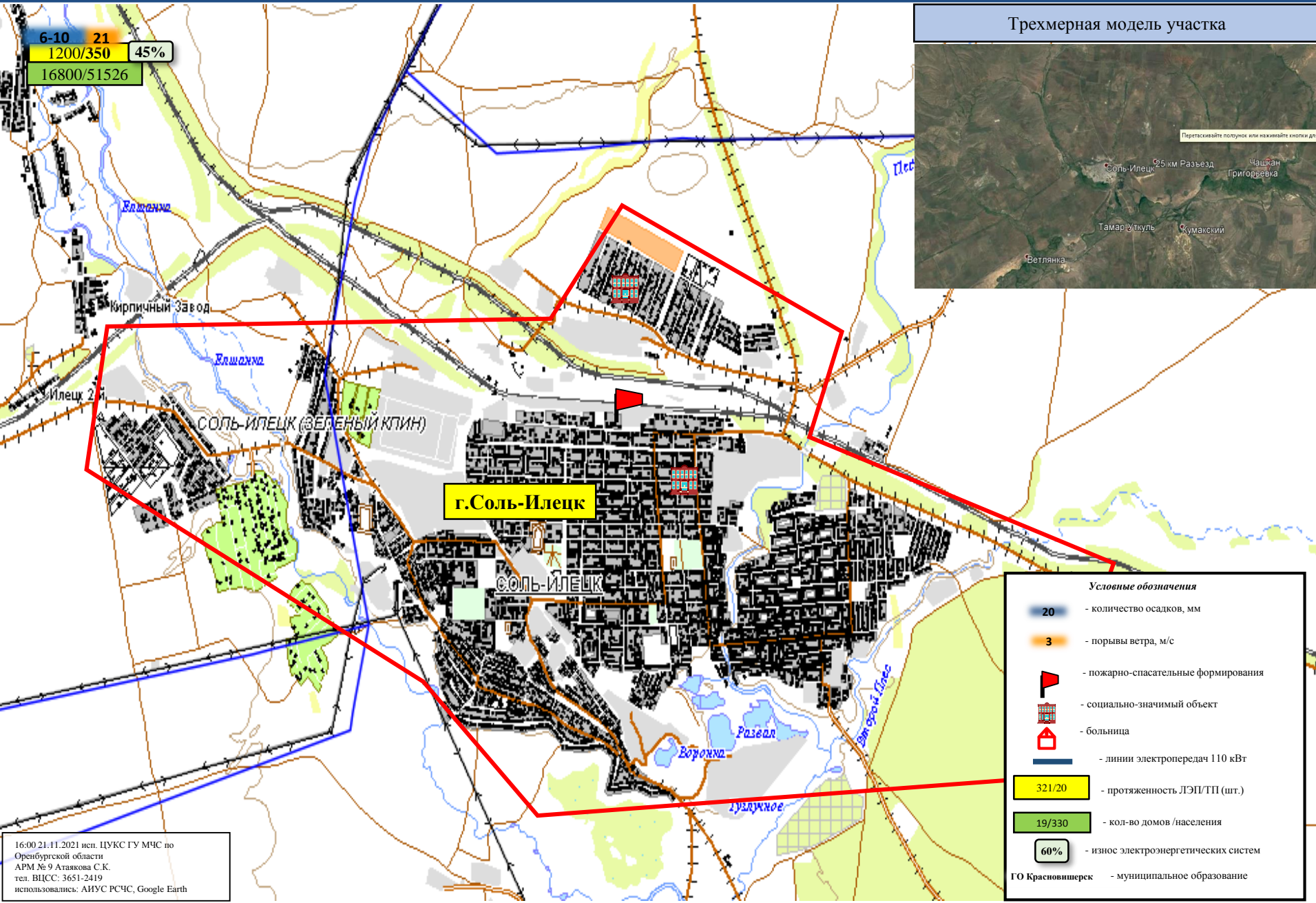
ИНФОРМАЦИОННЫЕ МАТЕРИАЛЫ ПО УСИЛЕНИЮ ВЕТРА НА ТЕРРИТОРИИ ГАЙСКОГО Г.О. ОРЕНБУРГСКОЙ ОБЛАСТИ (РИСК НАРУШЕНИЯ ЭЛЕКТРОСНАБЖЕНИЯ НА 22.11.2021)



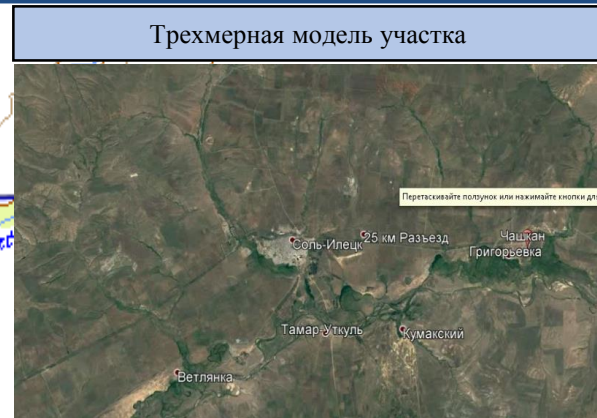
ИНФОРМАЦИОННЫЕ МАТЕРИАЛЫ ПО УСИЛЕНИЮ ВЕТРА НА ТЕРРИТОРИИ НОВООРСКОГО РАЙОНА (РИСК НАРУШЕНИЯ ЭЛЕКТРОСНАБЖЕНИЯ НА 22.11.2021)



ИНФОРМАЦИОННЫЕ МАТЕРИАЛЫ ПО УСИЛЕНИЮ ВЕТРА НА ТЕРРИТОРИИ СОЛЬ-ИЛЕЦКОГО Г.О. ОРЕНБУРГСКОЙ ОБЛАСТИ (РИСК НАРУШЕНИЯ ЭЛЕКТРОСНАБЖЕНИЯ НА 22.11.2021)



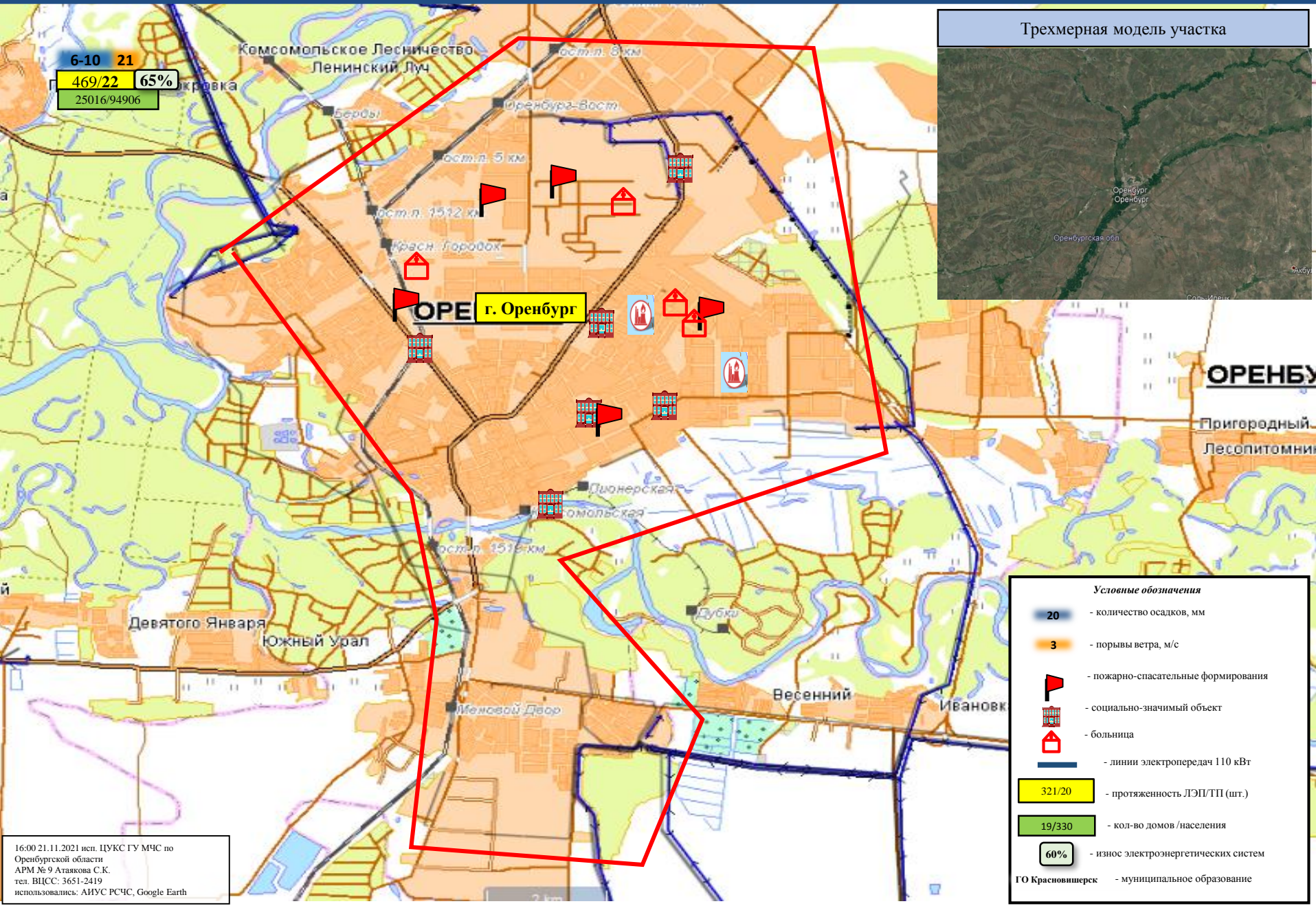
6-10 21
1200/350 45%
16800/51526



- Условные обозначения**
- 20 - количество осадков, мм
 - 3 - порывы ветра, м/с
 - пожарно-спасательные формирования
 - социально-значимый объект
 - больница
 - линии электропередач 110 кВт
 - 321/20 - протяженность ЛЭП/ТП (шт.)
 - 19/330 - кол-во домов /населения
 - 60% - износ электроэнергетических систем
 - ГО Красновидерск - муниципальное образование

16:00 21.11.2021 исп. ЦУКС ГУ МЧС по Оренбургской области
АРМ № 9 Атажкова С.К.
тел. ВИСС: 3651-2419
использовались: АИУС РСЧС, Google Earth

ИНФОРМАЦИОННЫЕ МАТЕРИАЛЫ ПО УСИЛЕНИЮ ВЕТРА НА ТЕРРИТОРИИ ОРЕНБУРГСКОГО РАЙОНА (РИСК НАРУШЕНИЯ ЭЛЕКТРОСНАБЖЕНИЯ НА 22.11.2021)



ИНФОРМАЦИОННЫЕ МАТЕРИАЛЫ ПО ФЕДЕРАЛЬНОЙ АВТОМОБИЛЬНОЙ ДОРОГЕ М-5 «УРАЛ» КМ 170 + 000 (Н.П. КРАСНОЩЕКОВО) – КМ 260+000 (Н.П. ГАЙ) В ОРЕНБУРГСКОЙ ОБЛАСТИ (РИСК НАРУШЕНИЯ ТРАНСПОРТНОГО СООБЩЕНИЯ НА 22.11.2021)

Прогноз метеоявлений

Погода в Кувандыке на 3 дня

Бс, 21 ноя				Пн, 22 ноя				Вт, 23 ноя			
Ночь	Утро	День	Вечер	Ночь	Утро	День	Вечер	Ночь	Утро	День	Вечер
-3	-2	+1	-1	-1	-1	+1	-1	-1	-1	-4	-6

Максимальная скорость ветра, м/с

12	14	15	13	15	14	9	9	13	11	10	6
----	----	----	----	----	----	---	---	----	----	----	---

Сумма осадков, мм

0,5	3,2	1,6	2,6	0,6	1	8,5	0,3	0,3	0,5	0,2	0,2
-----	-----	-----	-----	-----	---	-----	-----	-----	-----	-----	-----

Для снежного покрова высотой до 300 мм:

Расчеты выполнены на основании Распоряжения Министерства транспорта Российской Федерации от 8 сентября 2003 г. № ИС-773-р «Об утверждении норм времени на работы по зимнему содержанию автомобильных дорог с использованием новой техники».

Снегоочиститель способен за один проход убирать полосу снега 2470-4000 мм толщиной 300 мм. Норма времени 1 км прохода - 0,039 ч.

Для расчистки одной полосы 90 км автодороги одному снегоочистителю потребуется 90 км x 0,039ч = 3,51 часа (~211 мин). В обе стороны 3,51*2=7,02 часов (~422 мин).

Согласно национального стандарта РФ ГОСТ Р 52398-2005 автомобильная дорога М-5 «УРАЛ» (Оренбург-Орск-подъезд к пункту пропуска «Орск») относится к III категории.

Согласно национального стандарта РФ ГОСТ Р 50597-2017 п.8.2 сроки устранения:

- рыхлого (талого) снега – 6 часов;
- зимняя скользкость - 5 часов.

Во время снегопада и (или) метели и до окончания снегоочистки на проезжей части дорог категорий IА-III допускается наличие рыхлого (талого) снега толщиной не более 1 (2) см.

Таким образом, в целях соответствия вышеуказанным нормативам необходимо использование не менее 2х единиц техники данной модели. Время уборки снежного покрова составит 3,51 часа (~211 мин). В целях сокращения временного периода до 1 часа необходимо привлечь к работе не менее 7 единиц техники.



Участок федеральной автодороги М-5 "Урал" Москва-Рязань-Пенза-Самара-Уфа-Челябинск (Оренбург-Орск-Подъезд к пункту пропуска "Орск") проходит по территории 7-ми муниципальных образований (Оренбургский район, Саракташский район, Беляевский район, Кувандыкский г.о., Гайский г.о., г. Новотроицк, г. Орск). Общая протяженность трассы Р-239 по территории Оренбургской области составляет 283 км. Аварийно-опасный участок на территории Кувандыкского г.о. (145-234)

Атлас рисков и угроз

СЛОИ СОБЫТИЯ МАРШРУТЫ

Поиск слоя

ПРИРОДНЫЕ

КОВИД-2019

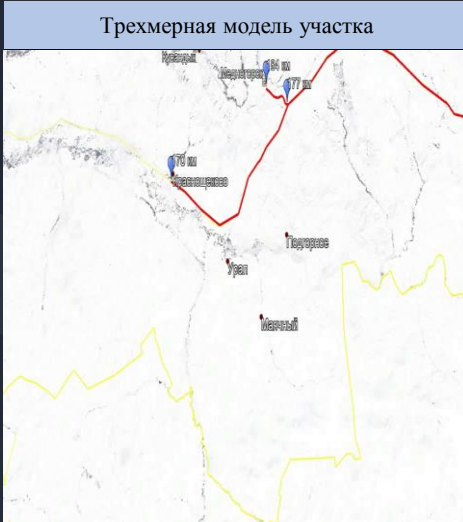
Административные границы

Оперативный прогноз

СТАТИСТИКА И ПО РЕГИОНАМ

Дорожно-транспортные происшествия

Добавить слой



Условные обозначения

- Участок автодороги с повышенным риском возникновения ДТП, нарушением движения
- Объездная дорога
- Населенный пункт

ИНФОРМАЦИОННО-МАТЕРИАЛЫ ПО РИСКУ УЩЕРБА МЕТОЕОЯВЛЕНИЯМИ НА АВТОДОРОГЕ Р-239 НА ТЕРРИТОРИИ СВЯЗАННЫХ С НЕБЛАГОПРИЯТНЫМИ МЕТЕОЯВЛЕНИЯМИ НА АВТОДОРОГЕ Р-239 НА ТЕРРИТОРИИ В СОЛЬ-ИЛЕЦКОМ Г.О. ОРЕНБУРГСКОЙ ОБЛАСТИ (НА 22.11.2021)

Прогноз метеоявлений



Для снежного покрова высотой до 300 мм:
 Расчеты выполнены на основании Распоряжения Министерства транспорта Российской Федерации от 8 сентября 2003 г. № ИС-773-р «Об утверждении норм времени на работы по зимнему содержанию автомобильных дорог с использованием новой техники». Снегоочиститель способен за один проход убирать полосу снега 2470-4000 мм толщиной 300 мм. Норма времени 1 км прохода - 0,039 ч.
 Для расчистки одной полосы 66 км автодороги одному снегоочистителю потребуется 66 км x 0,039ч = 2,57 часа (~154 мин). В обе стороны 2,57*2=5,14 часов (~308 мин).
 Согласно национального стандарта РФ ГОСТ Р 52398-2005 автомобильная дорога Р-239 «Казань-Оренбург-Акбулак-ГР. С Р.Казахстан» относится к III категории.
 Согласно национального стандарта РФ ГОСТ Р 50597-2017 п.8.2 сроки устранения:
 1) рыхлого (талого) снега - 6 часов;
 2) зимняя скользкость - 5 часов.
 Во время снегопада и (или) метели и до окончания снегоочистки на проезжей части дорог категорий IA-III допускается наличие рыхлого (талого) снега толщиной не более 1 (2) см.
 Таким образом, в целях соответствия вышеуказанным нормативам необходимо использование не менее 2х единиц техники данной модели. Время уборки снежного покрова составит 2,57 часа (~154 мин). В целях сокращения временного периода до 1 часа необходимо привлечь к работе не менее 6 единиц техники.

Атлас рисков и угроз

СЛОИ СОБЫТИЯ МАРШРУТЫ

Поиск слоя

COVID-2019

Административные границы

Оперативный прогноз

СТАТИСТИКА ЧС ПО РЕГИОНАМ

Добавить слой

Трехмерная модель участка



1 км Р-239 Казань - Оренбург - Акбулак - ...

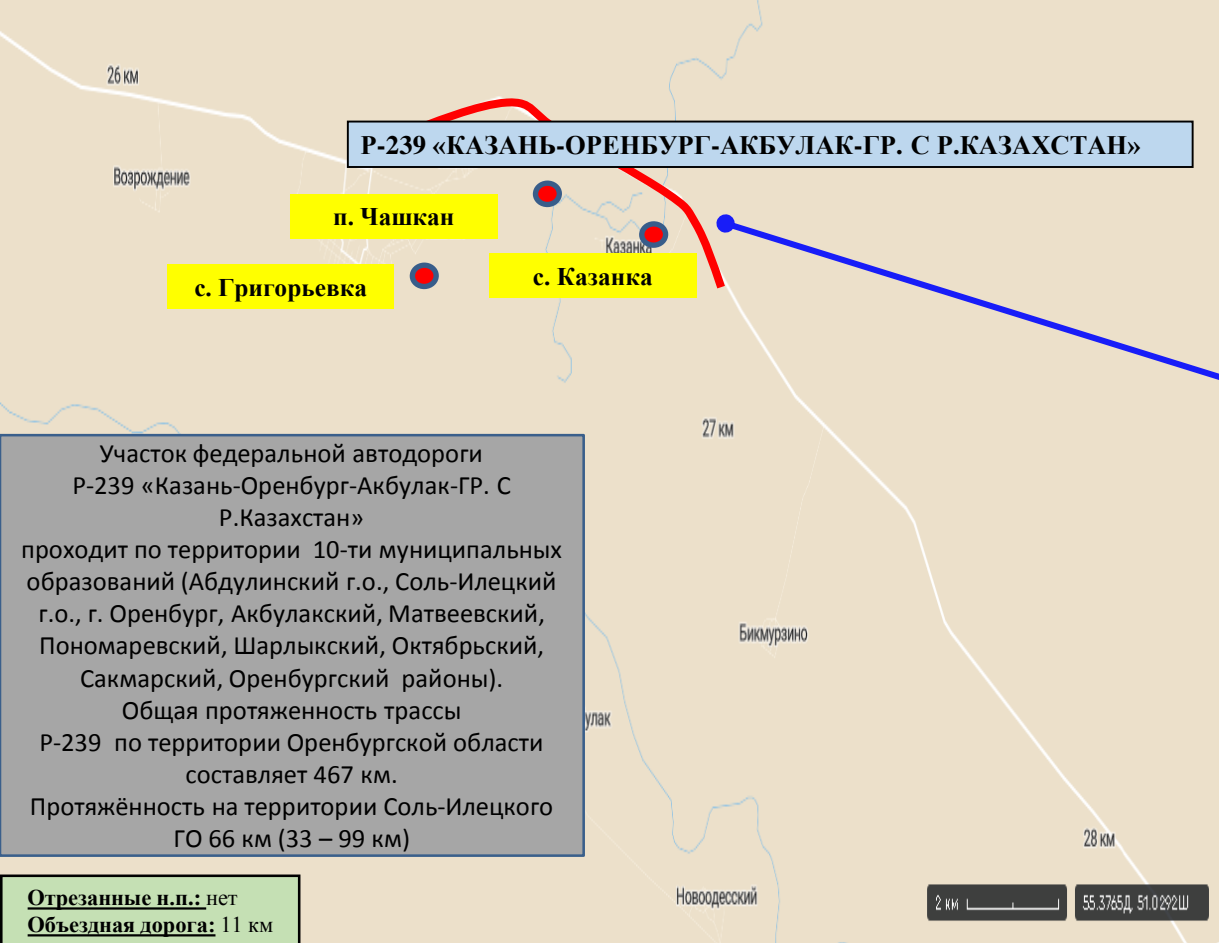
239/98км - 349м (v Kazakhstan) 2021-11-21 12:47:01

98 км



Условные обозначения

- Участок автодороги с повышенным риском возникновения ДТП, нарушением движения
- Объездная дорога
- Населенный пункт



Участок федеральной автодороги Р-239 «Казань-Оренбург-Акбулак-ГР. С Р.Казахстан» проходит по территории 10-ти муниципальных образований (Абдулинский г.о., Соль-Илецкий г.о., г. Оренбург, Акбулакский, Матвеевский, Пономаревский, Шарлыкский, Октябрьский, Сакмарский, Оренбургский районы).
 Общая протяженность трассы Р-239 по территории Оренбургской области составляет 467 км.
 Протяжённость на территории Соль-Илецкого ГО 66 км (33 – 99 км)

Отрезанные н.п.: нет
Объездная дорога: 11 км

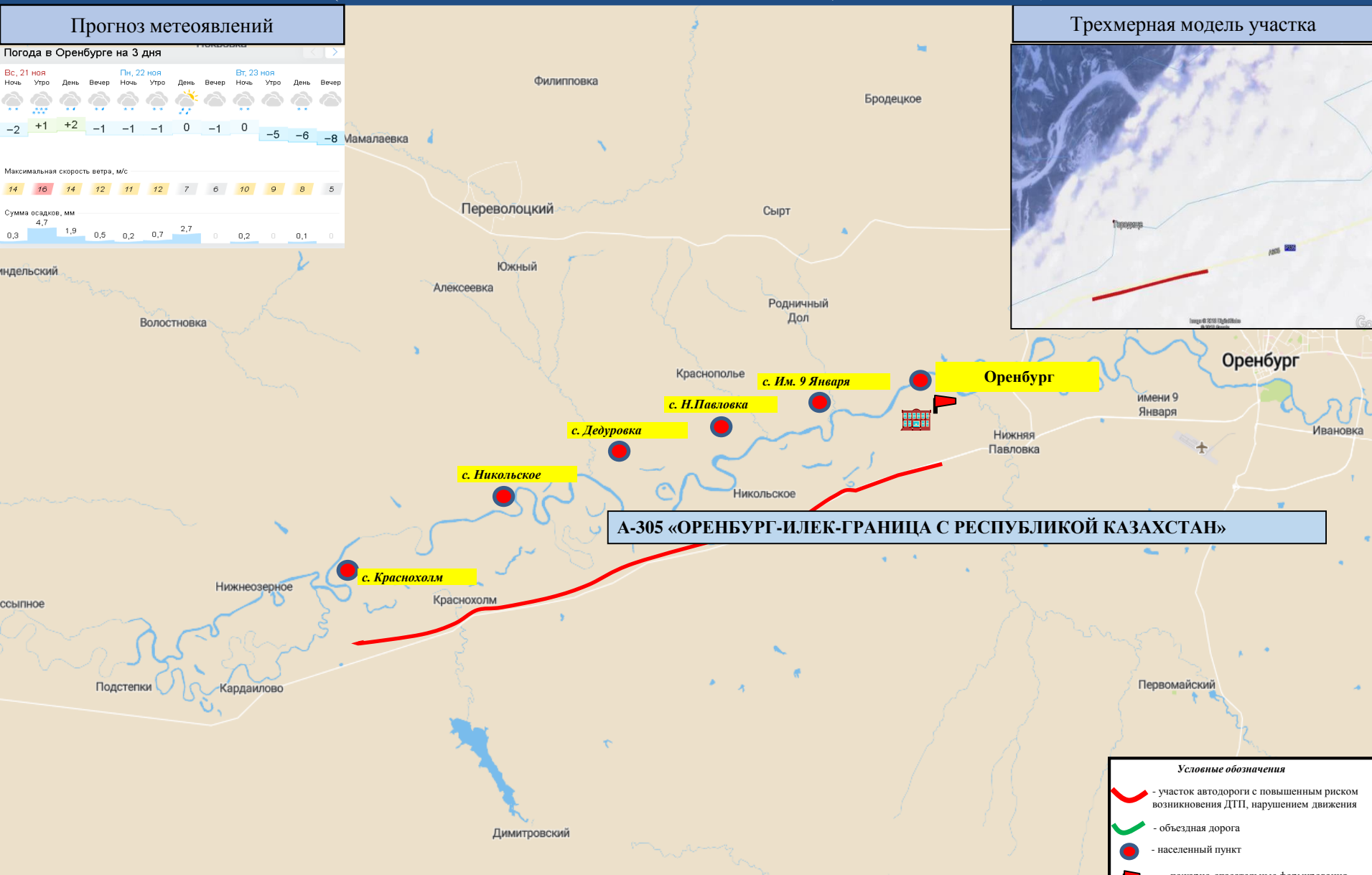
ИНФОРМАЦИОННЫЕ МАТЕРИАЛЫ ПО ВЫПАДАНИЮ ОСАДКОВ НА ФЕДЕРАЛЬНОЙ АВТОМОБИЛЬНОЙ ДОРОГЕ

А-305 Оренбург- Илек – граница с республикой Казахстан ОРЕНБУРГСКОМ РАЙОНЕ ОРЕНБУРГСКОЙ ОБЛАСТИ (РИСК НАРУШЕНИЯ ТРАНСПОРТНОГО СООБЩЕНИЯ НА 22.11.2021)

Прогноз метеоявлений



Трехмерная модель участка



Отрезанные н.п.: нет
Объездная дорога: нет

- Условные обозначения**
- участок автодороги с повышенным риском возникновения ДТП, нарушением движения
 - объездная дорога
 - населенный пункт
 - пожарно-спасательные формирования
 - социально-значимый объект
 - больница